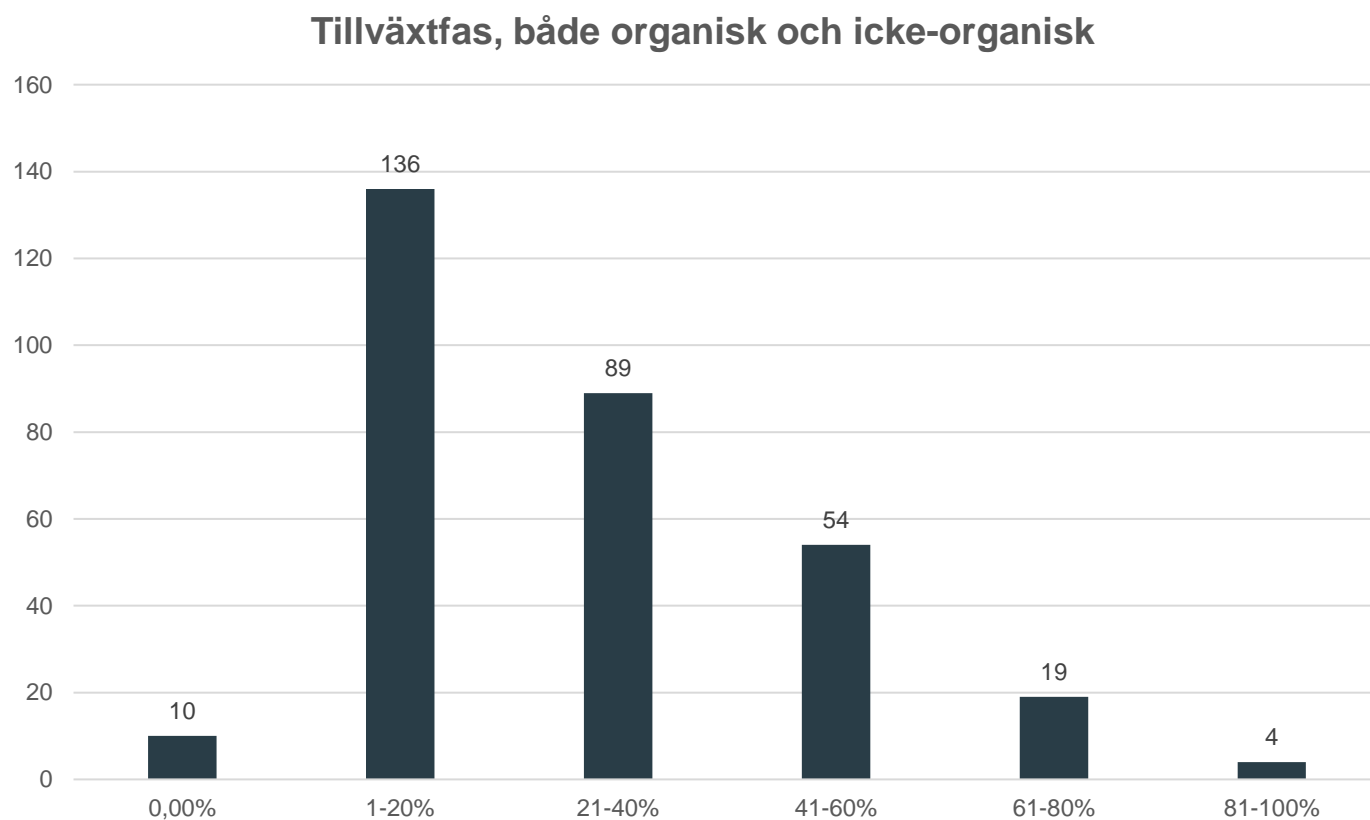


FAR:s medlemspanel september 2022

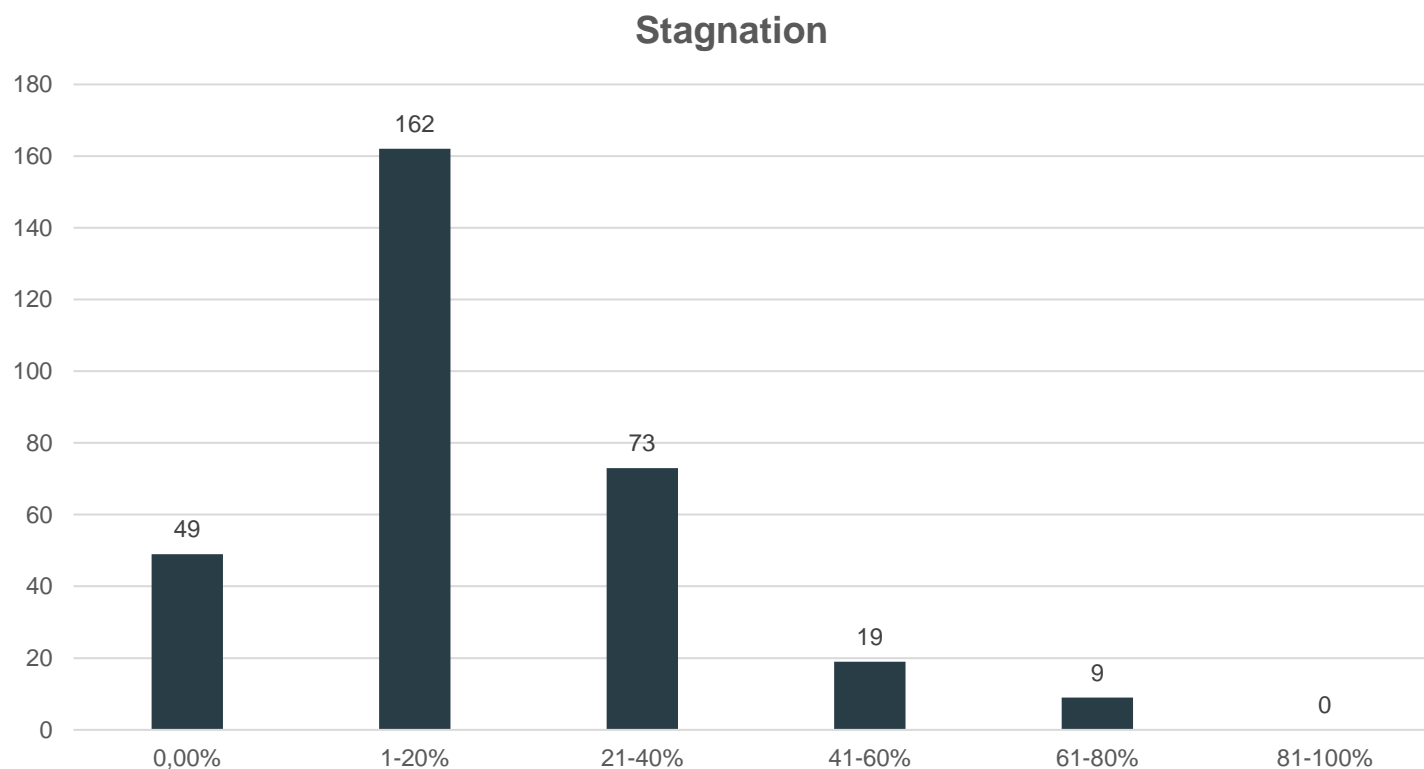
Ekonomisk livskraft



Uppskatta (i procent) hur många klienter/uppdragsgivare som återfinns i respektive fas



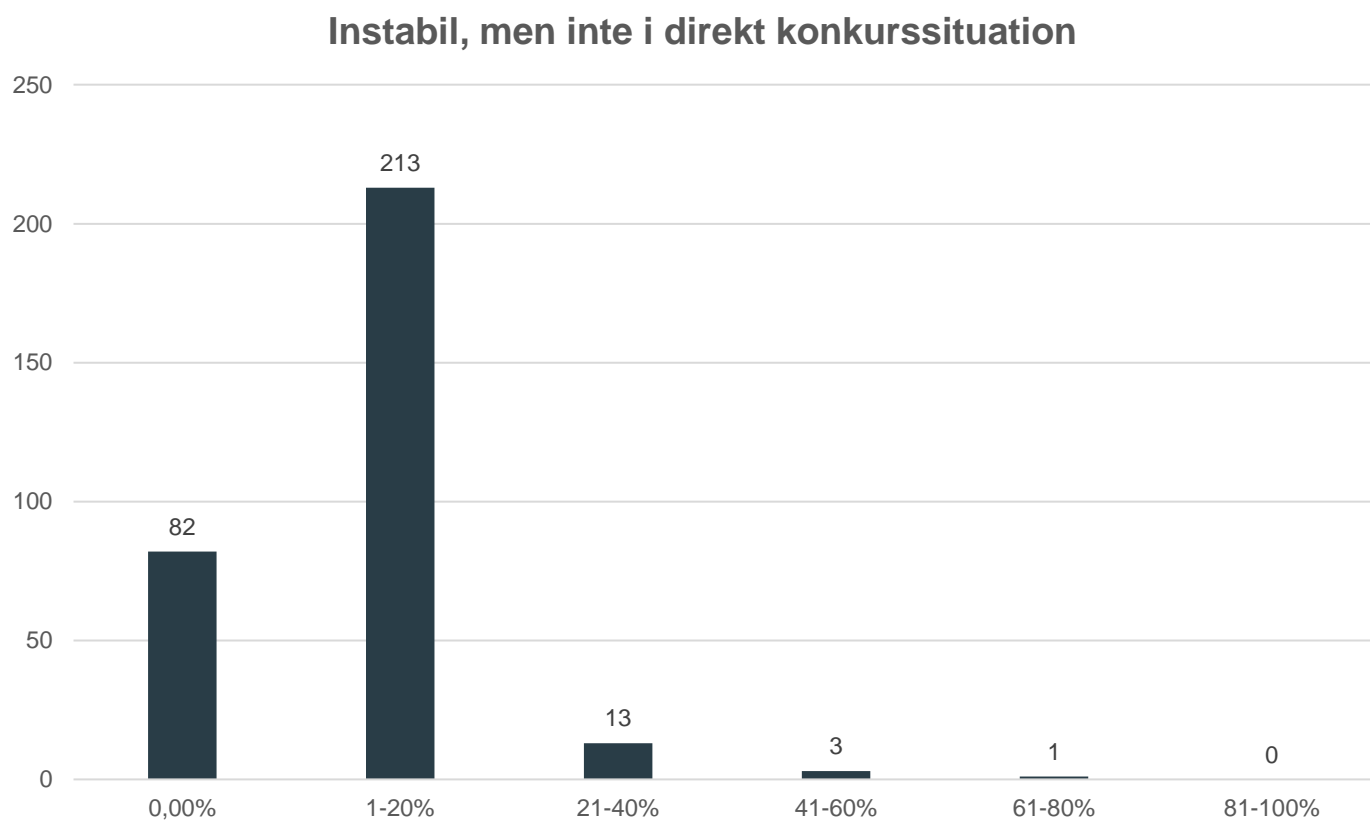
Uppskatta (i procent) hur många klienter/uppdragsgivare som återfinns i respektive fas



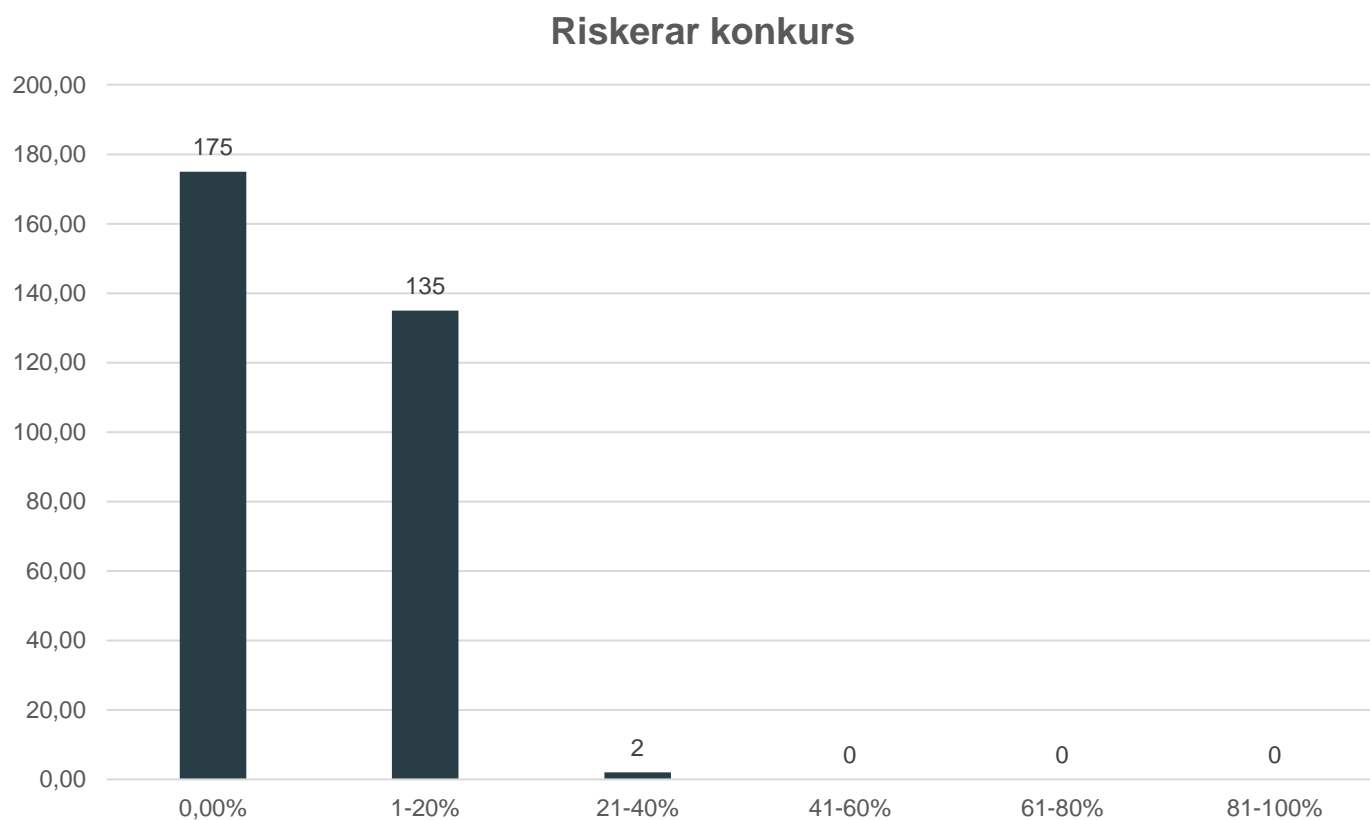
Uppskatta (i procent) hur många klienter/uppdragsgivare som återfinns i respektive fas



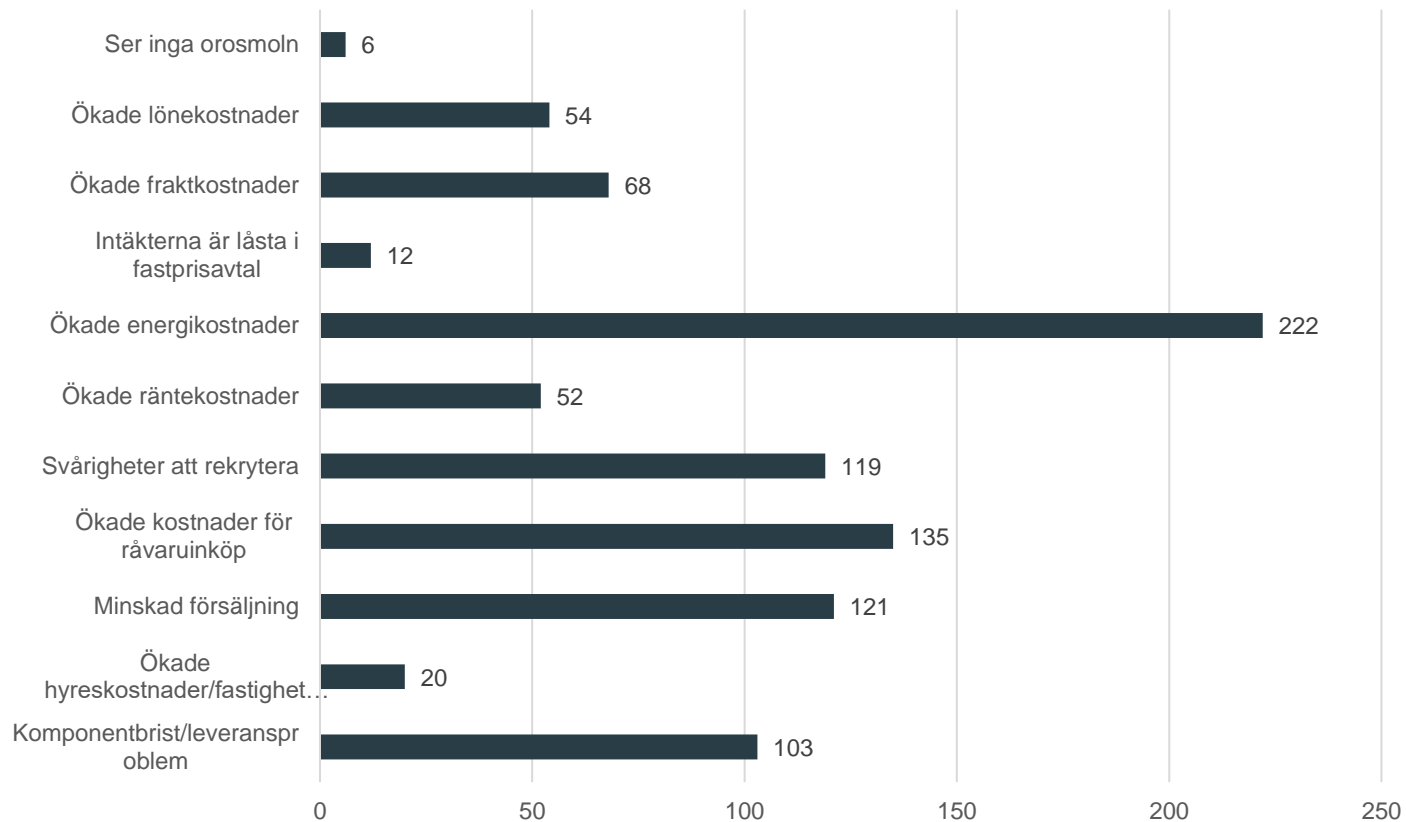
Uppskatta (i procent) hur många klienter/uppdragsgivare som återfinns i respektive fas



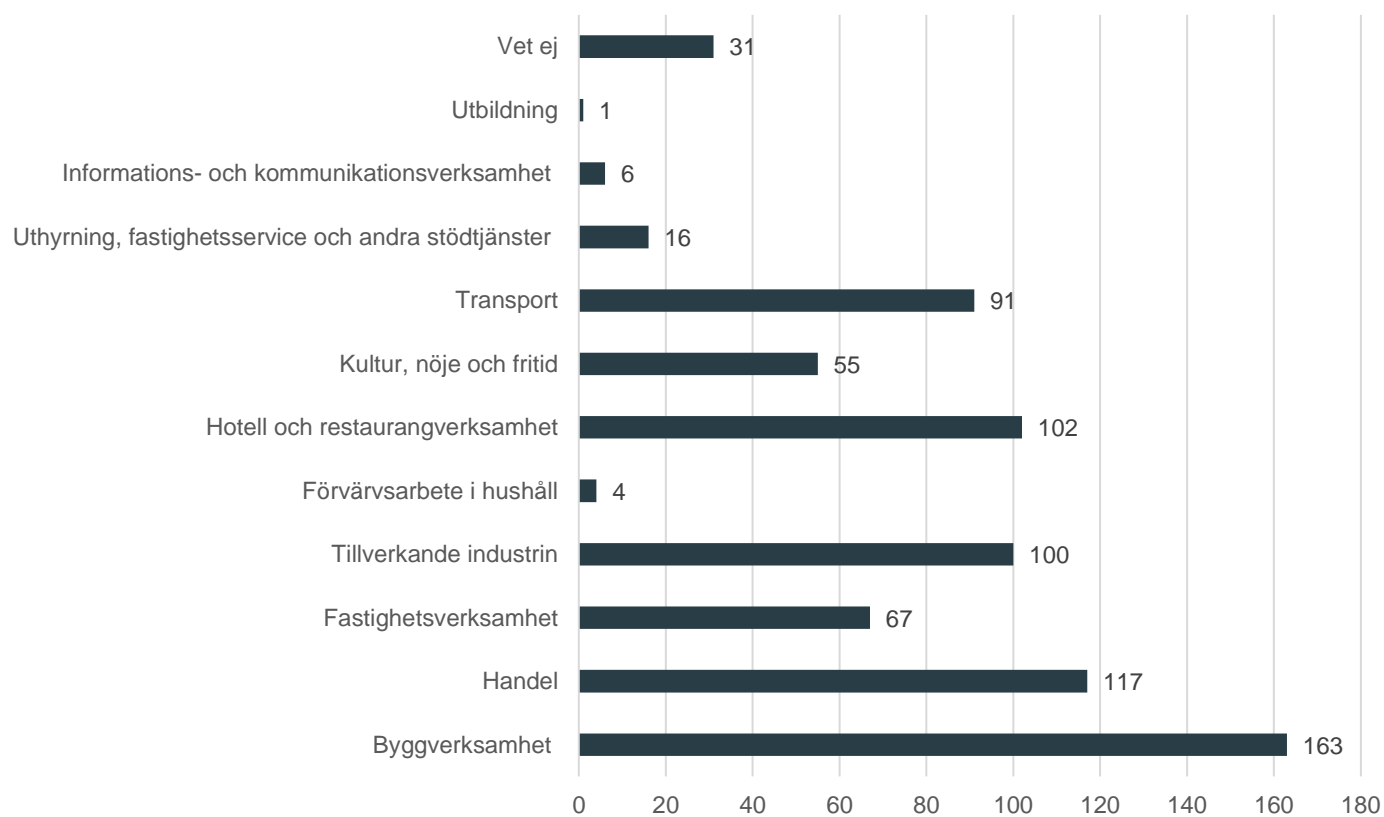
Uppskatta (i procent) hur många klienter/uppdragsgivare som återfinns i respektive fas



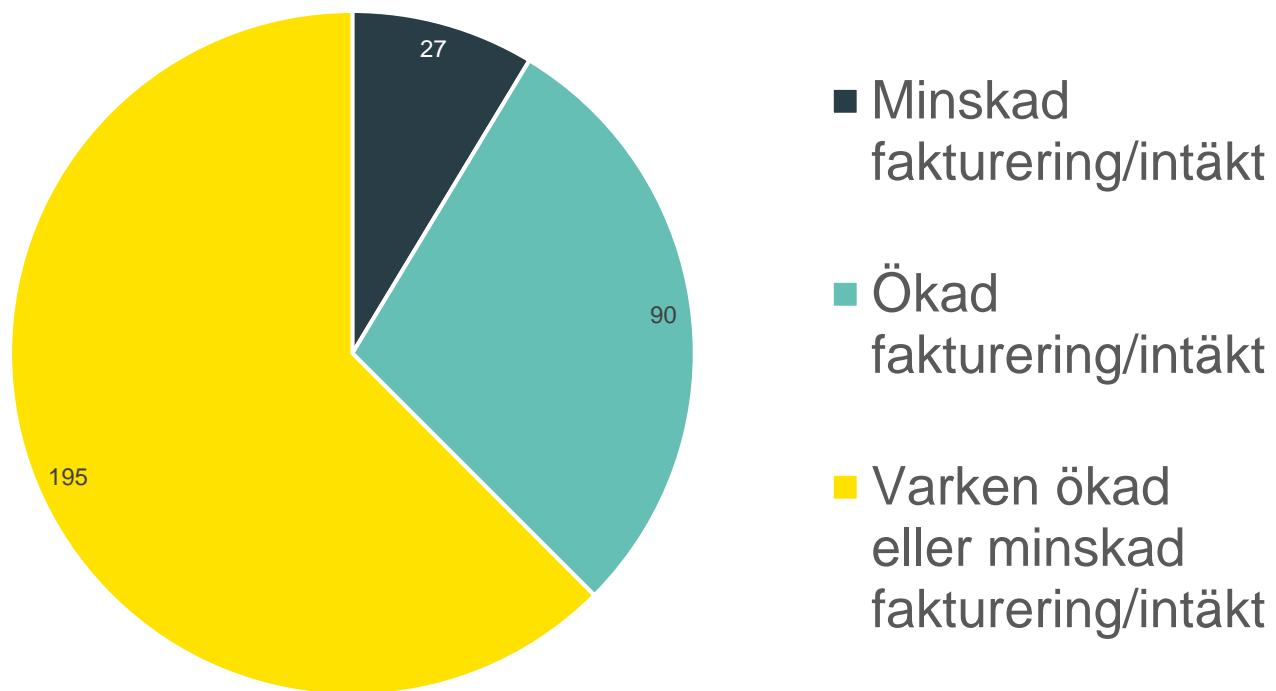
Vilka är de främsta orosmolnen för era klienter/uppdragsgivare de närmaste tolv månaderna?



Vilka branscher anser du är mest drabbade av den lågkonjunktur som Sverige är på väg in i?

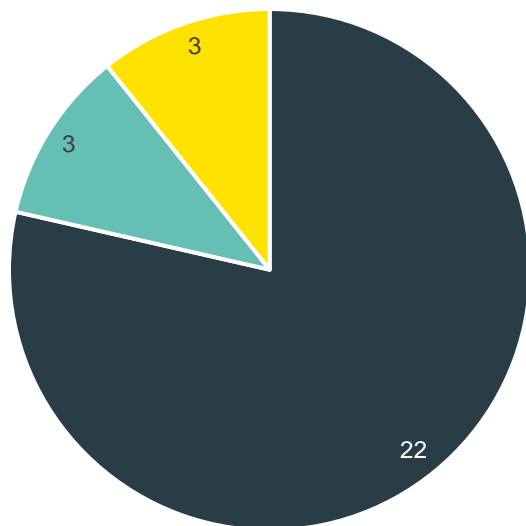


Hur ser du på er fakturering/intäkt de kommande tolv månaderna?



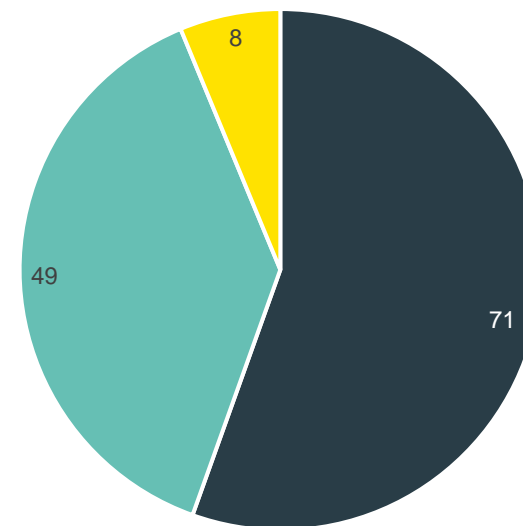
Vad tror du kommer påverka er fakturering/intäkt de kommande tolv månaderna?

Minskad fakturering/intäkt



- Färre klienter och/eller minskad rådgivningsverksamhet
- Resursbrist
- Annat

Ökad fakturering/intäkt



- Fler klienter och/eller ökad rådgivningsverksamhet
- Prisökningar
- Annat